

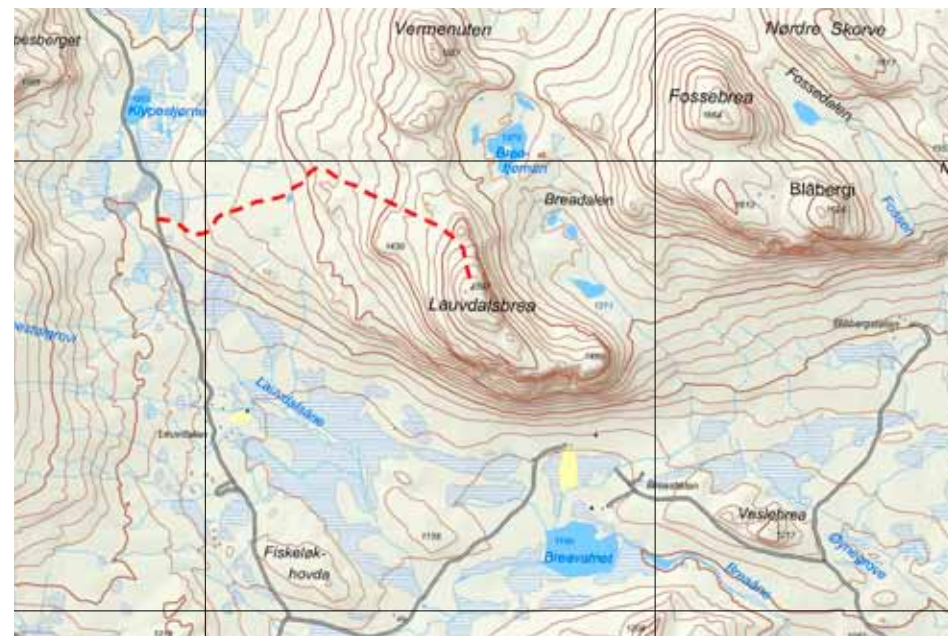
Topptur som gir panoramautsikt over Hallingdalsfjella



Følg tydeleg stig opp til fyrste platået. Der blir stigen delvis borte, men terrenget er enkelt å følge vidare oppover. Det er stadvis bratt og du må nok rekne med nokre få meter lett klatring. Mot slutten går du i enkel steinrøys fram til vardane mot toppen.

Vel på toppen blir du belønna med stor-
slått utsikt. Herifrå ser du Reineskarvet
og Hallingskarvet, Sangenuten, Nyset-
knippen og Dyna. I klart ver kan du til
og med sjå Gaustadtoppen.

Namnet brea tyder at der smeltar snøen
tidleg om våren.



For meir detaljert kart: Reineskarvet 1:50 000



Fylkesveg 244 mot Vats, Nordbygd-
vegen til Feten, opp fjellvegen mot
Hemsedal/Nysetlia, bomvegavgift ved
Snogsrud, ca. 1 mil til Lauvdalssteinen
ved fiskekortkassa.



Restar etter ei dyregrav i søraustleg
retning frå vardane.



Parkering ved fiskekortkassa,
litt forbi Lauvdalen



Stadvis bratt og steinete, krev litt lett
klatring mot toppen.



7 km t/r. Ca 2-3 timar t/r.
1200 - 1597 moh.

